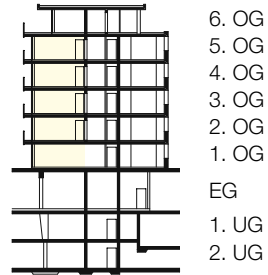
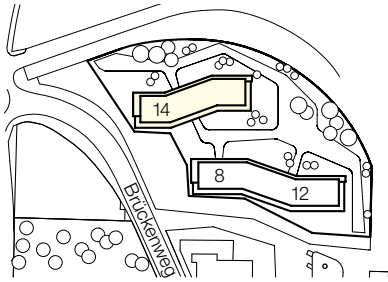


Liegenschaft	Brückenweg 8, 10, 12, 14; 3930 Visp
Haus	Brückenweg 14 (a)
Lage	1./2./3./4./5. Obergeschoss
Objekt	3.5-Zimmerwohnung
Fläche	90.9 m ²
Objekt-Nummer	27000.01.1012/1022/1032/1042/1052



6. OG
5. OG
4. OG
3. OG
2. OG
1. OG
EG
1. UG
2. UG

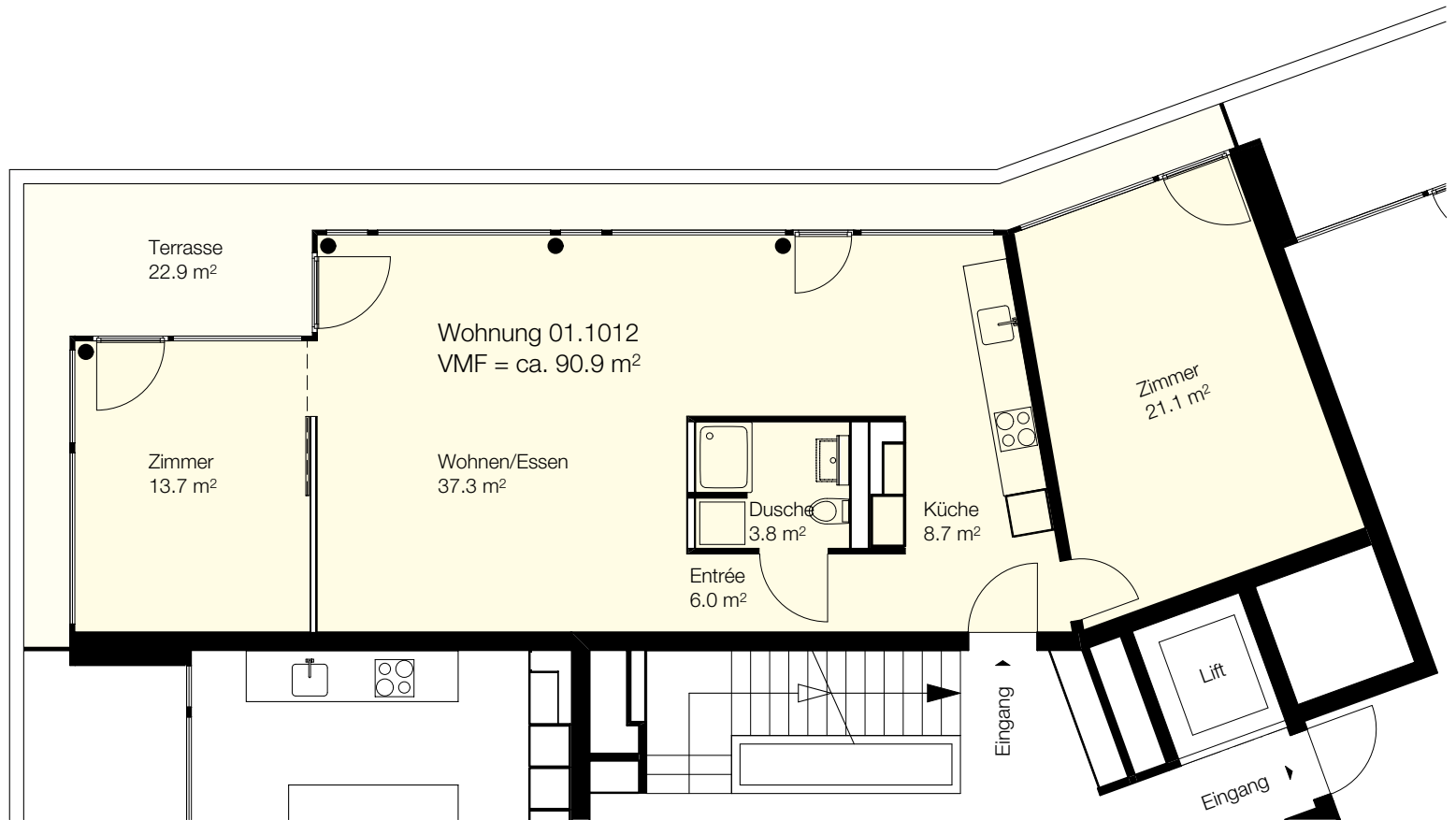


Situation

Schnitt

Übersicht

Grundriss
Massstab 1:100



0 1 2 3 4 5m