

bauwelt.architekten

cornouillerstrasse 6
2502 biel - bienne

t+41 32 372 72 55 info@bau-welt.ch
www.bau-welt.ch

ausführung

bauherrschaft

urania handels ag
strättlighügel 33
3645 thun-gwatt

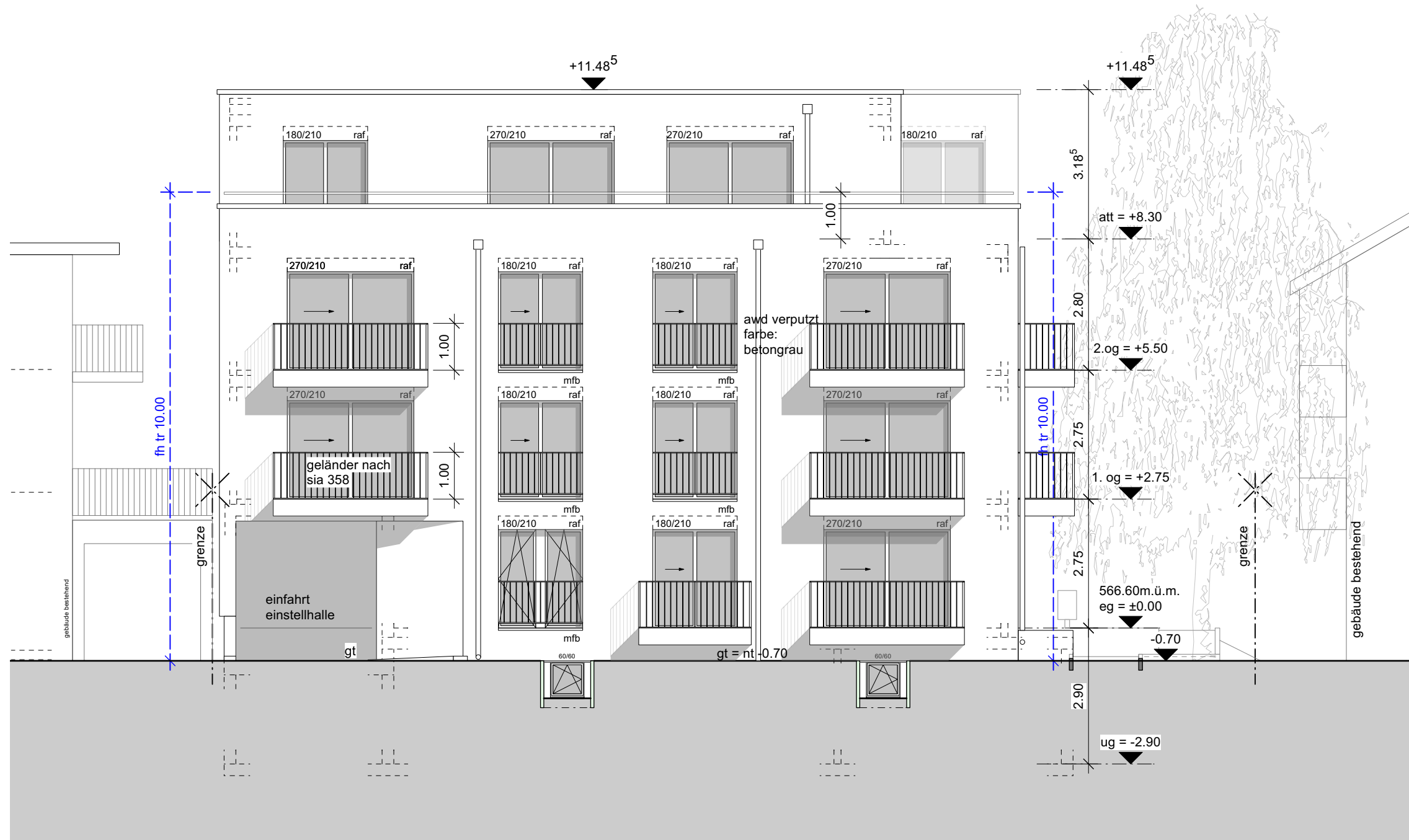
neubau - mfh bernastrasse

bernastrasse 37, 3800 interlaken, parzelle 1995

whg 3.1 vermietungsplan

21-1890_ARC_GRU_Z012
projektnummer 21-1890
plannummer Z012

format A3 mst. 1:50
datum/ gez. 25.09.2024/ nb



bauwelt.architekten

cornouillerstrasse 6
2502 biel - bienne

t+41 32 372 72 55 info@bau-welt.ch
www.bau-welt.ch

ausführung

bauherrschaft

urania handels ag
strättlihügel 33
3645 thun-gwatt

neubau - mfh bernastrasse

bernastrasse 37, 3800 interlaken, parzelle 1995

fassade süd-west

21-1890_ARC_FAS_073
projektnummer 21-1890
plannummer 073

format A3 mst. 1:100
datum/ gez. 06.12.2023/ db

Baubeschrieb Neubau MFH Bernastrasse 37c, 3800 Interlaken

(Stand 01. Oktober 2024)

Aussen

| | | |
|-----------------|---------------|--|
| Fassade | | Wände Beton, Aussenisolation Sto Therm Mineral 200 mm Abrieb gestrichen Hellgrau |
| Fenster | | Holz-Metall-Fenster, Dreh-Kipp oder Hebeschiebe Flügel, Farbe Metall Anthrazit, Farbe Holz Weiss, einige Fenster Raumhoch – Metallgeländer Absturzsicherung montiert. Griffe aus Edelstahl |
| Balkon/Terrasse | Bodenbelag: | Keramische Plattenbelag 60 x 60 cm auf Kiesbett verlegt |
| | Wände: | Aussenwärmedämmung verputzt |
| | Decke: | Deckenuntersichten gestrichen, Weiss |
| | Ausstattung: | Metallgeländer, 1 Deckenleuchtenanschluss pro Balkon, Steckdose, Metall Geländer |
| Sonnenschutz | Storen: | Rafflamellenstoren, elektrische Bedienung über Schalter |
| | Sonnenschutz: | Knick-Arm-Markisen für Balkone/Terrassen, elektrische Bedienung über Schalter |

Umgebung

| | | |
|-----------------------------|--|--|
| Zugang / Vorplatz | | Pflästerung Carena Sickerstein, Abschlüsse mit Stellplatten |
| Aufenthaltsplatz / Grünraum | | - |
| Entsorgung | | - |
| Einstellhalle | | 4 Einstellplätze Auto, elektrischer Torantrieb mit Handsender und Schlüssel keine Besucherplätze (Gebührenpflichtige Parkplätze vor der Liegenschaft – Parkuhr – oder für Einwohner eine Parkkarte bei der Gemeinde Interlaken) |

| | |
|--------------|---|
| Bodenbelag: | Einstellhalle Beton Homogen / Zufahrtsrampe mit Zementüberzug |
| Wände: | Beton roh |
| Decke: | Beton roh |
| Ausstattung: | Balkenleuchten über Bewegungsmelder |

Velo Aussen 14 (7 überdeckt) Velo Abstellplätze bei Hauszugang

Haustechnik

| | |
|-----------|---|
| Heizung | Fussbodenheizung mittels Luft/Wasser Wärmepumpe |
| PV-Anlage | Photovoltaikanlage mit ZEV-Komfort, betrieben durch IBI |
| Liftnlage | Personenaufzug 630 kg/8 Personen, rollstuhlgängig |

Innen

| | | |
|-----------------------|--------------|---|
| Wohn- und Schlafräume | Bodenbelag: | Keramische Plattenbeläge Holzoptik, Sockelleisten Holz Weiss |
| | Wände: | mineralischer Verputz, Abrieb positiv, 1.0 mm, gestrichen Weiss |
| | Decke: | Gipsglattstrich gestrichen, Weiss |
| Küche | Bodenbelag: | Keramische Plattenbeläge Holzoptik, Sockelleisten Holz Weiss |
| | Oberflächen: | Fronten, Ober- und Unterschrank: Glanzcubanit Farbton Magnolia oder Grau Abdeckung: Granit in Goa-Black 20 mm Rückwand: Glas hell |
| | Geräte: | Marke Electrolux: Backofen, Dunstabzugshaube, Induktionskochfeld, Geschirrspülmaschine, Kühlschrank und Tiefkühlfach |
| Nasszellen | Bodenbelag: | Keramische Plattenbeläge Holzoptik, Sockel aus Wandplatten |
| | Wände: | Nassbereich Keramische Platten Marmoroptik, glänzend glasiert, Format 120x60cm |

| | | |
|-----------------------|-------------------|--|
| | Decke: | Gipsglattstrich gestrichen, Weiss |
| | Ausstattung: | Spiegelschrank mit Beleuchtung und Steckdose, Deckenleuchten Anschluss, Wand-Klosett, Duschen mit Glaswand (EckEinstieg), Badewanne nur Wohnung Attika, Waschtische mit Unterbaumöbel, Badetuchstange. Waschmaschine /Tumbler in Nasszelle oder Reduit (falls vorhanden) / Wohnung 1.1 + 2.1 Kombigerät in der Küche integriert. |
| Wandschränke | | Garderobe mit Kleiderstange und Putzschrank (dort wo möglich) Oberfläche wie Küche Farbe Magnolia oder Grau |
| Elektroinstallationen | Wohnungen | <p>Glasfaseranschluss, Sonnerie – Gegensprechanlage mit Video</p> <p>Eingang/Garderobe: Deckenspot, Lichtschalter mit Steckdose</p> <p>Küche: Deckenspot, 2 x 3-fach Steckdosen bei Arbeitsflächen in Glasrückwand, im 3.OG (Attika) zusätzlich 1 x 3-fach in Kücheninsel, Oberbaumöbel Leuchten geschaltet</p> <p>Wohnen/Essen: je nach Wohnungstyp 3 bis 4 x 3-fach Steckdosen und Lichtschalter mit Steckdose, Deckenleuchten Anschluss bei Essen und Wohnbereich, 2 x UKV (Netzwerk) und 1 x LC (Glasfaser) Anschlüsse, Leerohre für weiteren Ausbau je nach Wohnungstyp</p> <p>Zimmer: 2 bis 4 x 3-fach Steckdosen und Lichtschalter mit Steckdose, 2 x UKV (Netzwerk) und Leerrohre für Ausbau</p> |
| Türen | Wohnungseingang | Wohnungseingangstüre in Metallzarge montiert, EI30 mit Spion, Türe beschichtet, Zarge zum Streichen, Farbe Grau, Schwellendichtung, dreifach Verriegelung, Türdrücker Edelstahl, Rundzylinder mit Langschild. |
| | Zimmer/Nasszellen | Zargentüren beschichtet, Farbe Weiss, Zarge zum Streichen, Bartschloss mit Schlüssel |
| Schliessanlage | | Zentrale Sicherheitsschliessanlage für Hauseingangs-, Einstellhallen-, Kellertüren und –abteile, Aussentüren und technische |

| | | |
|--------------|--------------|--|
| | | Räume sowie Briefkästen, pro Wohnung 5 Schlüssel, mechanische Schliessung |
| Kellerabteil | Bodenbelag: | Beton Homogen |
| | Wände: | Beton Roh |
| | Decke: | Beton Roh |
| | Ausstattung: | Kellertrennwände aus Holz, eine 3-fach Steckdose und Lichtschalter mit Steckdose über Wohnungszähler |
| Treppenhaus | Bodenbelag: | Monobeton und Fertig-Kunststeintreppe |
| | Wände: | Beton roh |
| | Decke: | Beton roh |
| | Ausstattung: | Decken- und Wandleuchten über Bewegungsmelder gesteuert |