

**bauwelt.architekten**

cornouillerstrasse 6  
2502 biel - bienne  
t+41 32 372 72 55

info@bau-welt.ch  
www.bau-welt.ch

**ausführung**

bauherrschaft

urania handels ag  
strätthügel 33  
3645 thun-gwatt

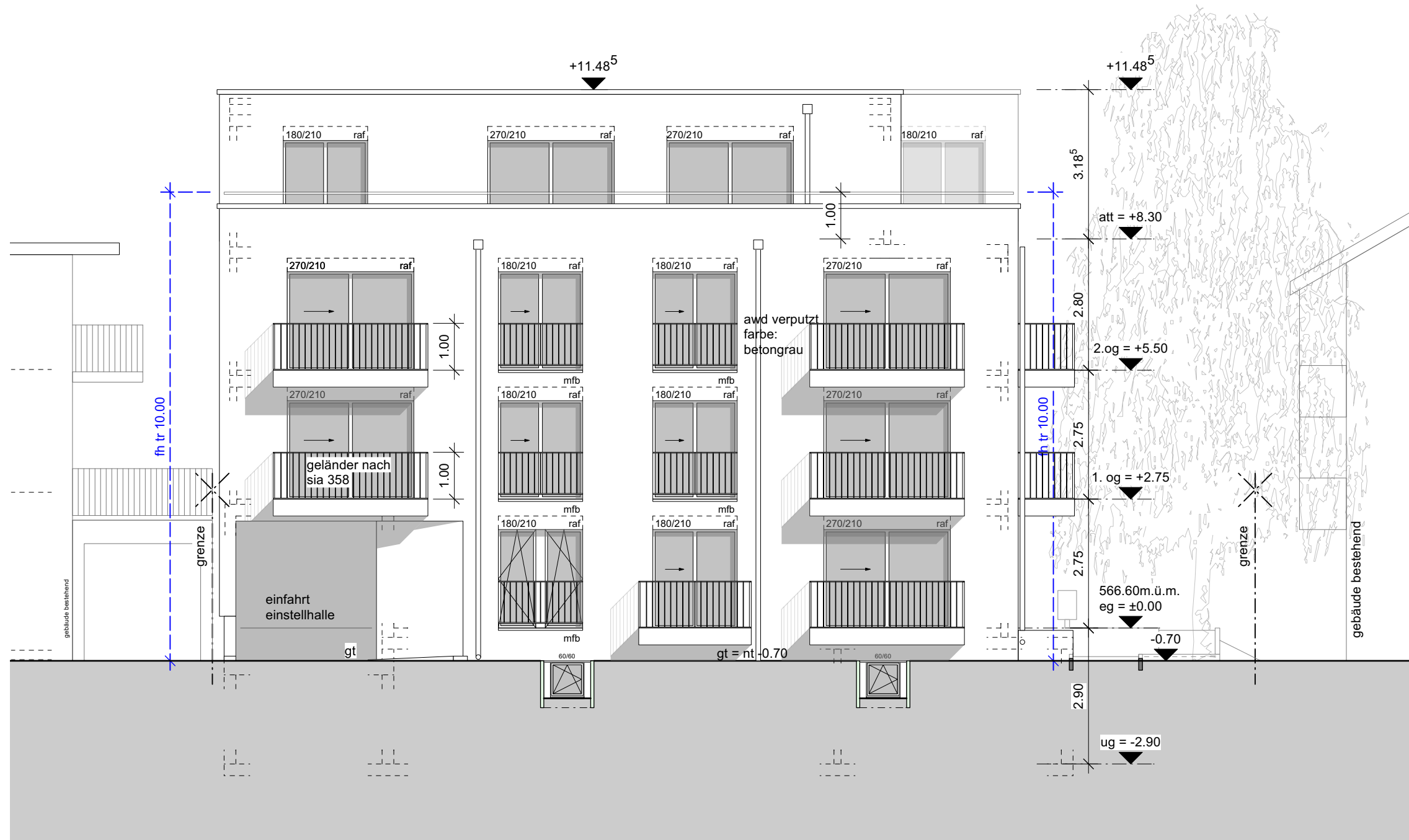
**neubau - mfh bernastrasse**

bernastrasse 37, 3800 interlaken, parzelle 1995

**whg 0.2 vermietungsplan**

21-1890\_ARC\_GRU\_Z007  
projekt nummer 21-1890  
plannummer Z007

format A3 mst. 1:50  
datum/ gez. 25.09.2024/ nb



**bauwelt.architekten**

cornouillerstrasse 6  
2502 biel - bienne

t+41 32 372 72 55 info@bau-welt.ch  
www.bau-welt.ch

**ausführung**

bauherrschaft

urania handels ag  
strättlihügel 33  
3645 thun-gwatt

**neubau - mfh bernastrasse**

bernastrasse 37, 3800 interlaken, parzelle 1995

**fassade süd-west**

21-1890\_ARC\_FAS\_073  
projektnummer 21-1890  
plannummer 073

format A3 mst. 1:100  
datum/ gez. 06.12.2023/ db

## Baubeschrieb Neubau MFH Bernastrasse 37c, 3800 Interlaken

(Stand 01. Oktober 2024)

### **Aussen**

---

Fassade		Wände Beton, Aussenisolation Sto Therm Mineral 200 mm Abrieb gestrichen Hellgrau
Fenster		Holz-Metall-Fenster, Dreh-Kipp oder Hebeschiebe Flügel, Farbe Metall Anthrazit, Farbe Holz Weiss, einige Fenster Raumhoch – Metallgeländer Absturzsicherung montiert. Griffe aus Edelstahl
Balkon/Terrasse	Bodenbelag:	Keramische Plattenbelag 60 x 60 cm auf Kiesbett verlegt
	Wände:	Aussenwärmedämmung verputzt
	Decke:	Deckenuntersichten gestrichen, Weiss
	Ausstattung:	Metallgeländer, 1 Deckenleuchtenanschluss pro Balkon, Steckdose, Metall Geländer
Sonnenschutz	Storen:	Rafflamellenstoren, elektrische Bedienung über Schalter
	Sonnenschutz:	Knick-Arm-Markisen für Balkone/Terrassen, elektrische Bedienung über Schalter

### **Umgebung**

---

Zugang / Vorplatz		Pflasterung Carena Sickerstein, Abschlüsse mit Stellplatten
Aufenthaltsplatz / Grünraum		-
Entsorgung		-
Einstellhalle		4 Einstellplätze Auto, elektrischer Torantrieb mit Handsender und Schlüssel  keine Besucherplätze (Gebührenpflichtige Parkplätze vor der Liegenschaft – Parkuhr – oder für Einwohner eine Parkkarte bei der Gemeinde Interlaken)

Bodenbelag:	Einstellhalle Beton Homogen / Zufahrtsrampe mit Zementüberzug
Wände:	Beton roh
Decke:	Beton roh
Ausstattung:	Balkenleuchten über Bewegungsmelder

Velo Aussen 14 (7 überdeckt) Velo Abstellplätze bei Hauszugang

### Haustechnik

---

Heizung	Fussbodenheizung mittels Luft/Wasser Wärmepumpe
PV-Anlage	Photovoltaikanlage mit ZEV-Komfort, betrieben durch IBI
Liftnlage	Personenaufzug 630 kg/8 Personen, rollstuhlgängig

### Innen

---

Wohn- und Schlafräume	Bodenbelag:	Keramische Plattenbeläge Holzoptik, Sockelleisten Holz Weiss
	Wände:	mineralischer Verputz, Abrieb positiv, 1.0 mm, gestrichen Weiss
	Decke:	Gipsglattstrich gestrichen, Weiss
Küche	Bodenbelag:	Keramische Plattenbeläge Holzoptik, Sockelleisten Holz Weiss
	Oberflächen:	Fronten, Ober- und Unterschrank: Glanzcubanit Farbton Magnolia oder Grau Abdeckung: Granit in Goa-Black 20 mm Rückwand: Glas hell
	Geräte:	Marke Electrolux: Backofen, Dunstabzugshaube, Induktionskochfeld, Geschirrspülmaschine, Kühlschrank und Tiefkühlfach
Nasszellen	Bodenbelag:	Keramische Plattenbeläge Holzoptik, Sockel aus Wandplatten
	Wände:	Nassbereich Keramische Platten Marmoroptik, glänzend glasiert, Format 120x60cm

	Decke:	Gipsglattstrich gestrichen, Weiss
	Ausstattung:	Spiegelschrank mit Beleuchtung und Steckdose, Deckenleuchten Anschluss, Wand-Klosett, Duschen mit Glaswand (EckEinstieg), Badewanne nur Wohnung Attika, Waschtische mit Unterbaumöbel, Badetuchstange. Waschmaschine /Tumbler in Nasszelle oder Reduit (falls vorhanden) / Wohnung 1.1 + 2.1 Kombigerät in der Küche integriert.
Wandschränke		Garderobe mit Kleiderstange und Putzschrank (dort wo möglich) Oberfläche wie Küche Farbe Magnolia oder Grau
Elektroinstallationen	Wohnungen	<p>Glasfaseranschluss, Sonnerie – Gegensprechanlage mit Video</p> <p>Eingang/Garderobe: Deckenspot, Lichtschalter mit Steckdose</p> <p>Küche: Deckenspot, 2 x 3-fach Steckdosen bei Arbeitsflächen in Glasrückwand, im 3.OG (Attika) zusätzlich 1 x 3-fach in Kücheninsel, Oberbaumöbel Leuchten geschaltet</p> <p>Wohnen/Essen: je nach Wohnungstyp 3 bis 4 x 3-fach Steckdosen und Lichtschalter mit Steckdose, Deckenleuchten Anschluss bei Essen und Wohnbereich, 2 x UKV (Netzwerk) und 1 x LC (Glasfaser) Anschlüsse, Leerohre für weiteren Ausbau je nach Wohnungstyp</p> <p>Zimmer: 2 bis 4 x 3-fach Steckdosen und Lichtschalter mit Steckdose, 2 x UKV (Netzwerk) und Leerrohre für Ausbau</p>
Türen	Wohnungseingang	Wohnungseingangstüre in Metallzarge montiert, EI30 mit Spion, Türe beschichtet, Zarge zum Streichen, Farbe Grau, Schwellendichtung, dreifach Verriegelung, Türdrücker Edelstahl, Rundzylinder mit Langschild.
	Zimmer/Nasszellen	Zargentüren beschichtet, Farbe Weiss, Zarge zum Streichen, Bartschloss mit Schlüssel
Schliessanlage		Zentrale Sicherheitsschliessanlage für Hauseingangs-, Einstellhallen-, Kellertüren und –abteile, Aussentüren und technische

		Räume sowie Briefkästen, pro Wohnung 5 Schlüssel, mechanische Schliessung
Kellerabteil	Bodenbelag:	Beton Homogen
	Wände:	Beton Roh
	Decke:	Beton Roh
	Ausstattung:	Kellertrennwände aus Holz, eine 3-fach Steckdose und Lichtschalter mit Steckdose über Wohnungszähler
Treppenhaus	Bodenbelag:	Monobeton und Fertig-Kunststeintreppe
	Wände:	Beton roh
	Decke:	Beton roh
	Ausstattung:	Decken- und Wandleuchten über Bewegungsmelder gesteuert